

Codimec SAS
Compañía de Ingenieros Mecánicos y Cíviles

ÍNDICE

- Quiénes Somos
- Nuestra Misión
- Nuestra Visión
- Servicio
- Política de Calidad
- Nuestros Proyectos
- Premios
- Nominaciones
- Clientes
- Contacto

QUIÉNES SOMOS

Nuestra empresa CODIMEC SAS (Compañía de Ingenieros Mecánicos y Civiles), fue creada el 2 de febrero de 1983 en Medellín, Colombia. Nos dedicamos al diseño, fabricación y montaje de estructuras en acero, a través de procesos y productos eficientes, innovadores y ambientes sostenibles.

Con más de 33 años de experiencia en la industria de la construcción, en CODIMEC SAS hemos hecho parte de importantes proyectos a nivel nacional e internacional, logrando así consolidarnos como una de las compañías metalmeccánicas más reconocidas y confiables en el país.

NUESTRA MISIÓN

Proveer los servicios de diseño, fabricación y montaje de estructuras metálicas con la más alta calidad, cumplimiento y constante innovación para anticiparnos a las necesidades de nuestros clientes; generar el mayor bienestar y desarrollo personal y profesional de nuestros trabajadores, mantener relaciones armónicas y duraderas con nuestros grupos de interés y exceder los objetivos financieros y de crecimiento de nuestros accionistas

NUESTRA VISIÓN

Codimec SAS será la compañía líder en el diseño, fabricación y montaje de estructuras en acero en el mercado nacional, con miras, en un mediano plazo, a expandir nuestra cobertura a nivel internacional. En Codimec queremos seguir creciendo de forma rentable y sostenible, siendo una organización innovadora, confiable y responsable tanto con el medio ambiente como con nuestros grupos de interés.



SERVICIOS

1. Cálculo y diseño

Con el fin de mantener siempre los estándares marcados de flexibilidad, fiabilidad y calidad en todos nuestros proyectos, contamos con software de última generación en cálculo y diseño, que nos permiten agilizar cada proceso constructivo y brindar soluciones óptimas a las necesidades de cada cliente.

Todos nuestros diseños cumplen con las normas internacionales de sismo resistencia AISC y la norma colombiana NSR - 10

2. Acompañamiento permanente de nuestros ingenieros y soporte técnico

Desde el primer momento nuestros ingenieros desarrollan un estudio detallado tanto de las necesidades del cliente como de la obra, brindándole la asesoría necesaria para la planificación y construcción de la misma. Igualmente, presentamos un cronograma de ejecución de cada fase de la obra, con el fin de optimizar tiempos y costos. Brindamos un acompañamiento permanente en obra, y para esto se asigna un ingeniero residente, que está a disposición del cliente para consultas, asesorías, soporte técnico y demás necesidades que puedan presentarse.

3. Fabricación y Montaje

Contamos con el personal especializado y capacitado para la fabricación y montaje de estructuras metálicas, entre ellos soldadores y pintores certificados. Nuestra capacidad en producción es de 200 TON/Mes.



POLÍTICA DE CALIDAD

En CODIMEC SAS tenemos como política ¡Sin Horario Ni Calendario Trabaja Para Usted!, lo cual implica mantener y mejorar continuamente la eficacia del Sistema de Gestión Integral (Gestión Calidad, Gestión Ambiental, Gestión de Seguridad y Salud en el trabajo) y cumplir con la legislación aplicable a sus actividades, procesos y servicios para alcanzar el liderazgo en el Diseño, fabricación y montaje de estructuras metálicas; disponiendo de un equipo humano calificado, promoviendo su alto nivel de bienestar (físico, mental, social); garantizando el uso racional de los recursos, previniendo y mitigando los riesgos e impactos ambientales y cumpliendo con los requisitos y la satisfacción de sus clientes.

Desde el 2004 estamos certificados en las normas ISO 9001 (Sistema de Calidad), ISO 14001 (Medio ambiental) y OSHAS 18001 (Seguridad y salud en el trabajo).

Asimismo, hemos asumido la RESPONSABILIDAD SOCIAL EMPRESARIAL como el compromiso permanente de contribuir al desarrollo de nuestros grupos de interés. Por eso nos preocupamos por mantener al día nuestro certificado en RSE bajo el sello de la Corporación Fenalco Solidario y por seguir brindando nuestro apoyo a las fundaciones: Protección Héroes de la Patria, La Barca y la Fundación Educativa Caballeros de Colombia.



NUESTROS PROYECTOS

A lo largo de nuestros 33 años de trayectoria en la industria, hemos desarrollado más de 200 proyectos de alta y mediana envergadura. A continuación le presentamos los más destacados.

1. Cubiertas

- Cubiertas y cerramientos Estaciones - Metro de Medellín.

Cliente: Metro de Medellín - Año: 1994, 2004, 2011, 2012



- Cubiertas y cerramientos Estaciones Tren Urbano San Juan de Puerto Rico
Cliente: Necso - Año: 2002



- Placas Polideportivas :



Estadio de Envigado.
Cliente: Municipio de Envigado
Año: 1997



Colegio San José.
Cliente: Colegio San José
Año: 2004



Colegio El Carmelo.
Cliente: Colegio El Carmelo
Año: 1997

2. Bodegas

- **Parque Industrial del Norte**
Cliente: Gomeco SAS
Año: 2008 - 2010



- **Parque Industrial San Bartolomé**
Cliente: Constructora Ltda.
Año: 2012 - 2013



- **Parque Industrial San Sebastián**
Cliente: Constructora Ltda.
Año: 2007 - 2008



- **Planta Cueros Vélez**
Cliente: Cueros Vélez
Año: 2015 - 2016



- **Planta Galvaceros**
Cliente: Galvaceros
Año: 2015



3. Centros Comerciales

- Parque Comercial El Tesoro

Cliente: Arquitectura y Concreto - Año: 2006



- C.C. Premium Plaza

Cliente: Constructora Colpatria - Año: 2008



- C.C. El Diamante

Cliente: Inversiones Quintero García Ltda.
Año: 2010 - 2011

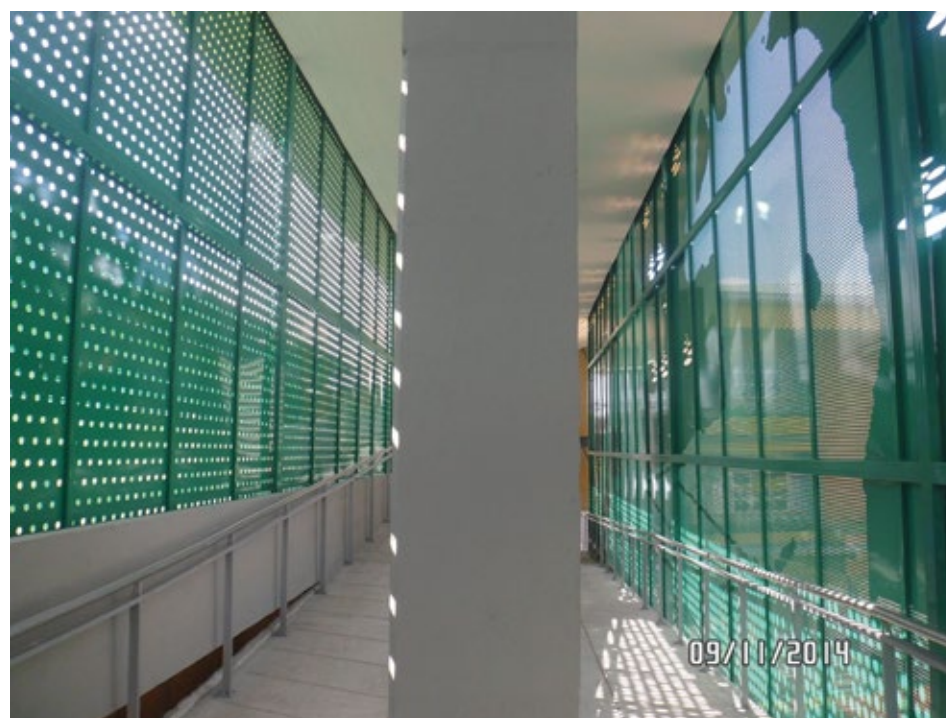


4. Cerramientos

- Cerramientos Laterales – Metro de Medellín (1ra Etapa)
Cliente: Metro de Medellín - Año: 1994, 2004, 2011, 2012



- Megacolegio de Quibdó
Cliente: Inico Ltda. - Año: 2013 - 2014



- **Universidad Eafit**

Cliente: Coninsa & Ramón H. - Año: 2011



- Cerramientos Complejo Deportivo Atanasio Girardot

Cliente: Coninsa & Ramón H. - Año: 2010



- Estación “Sabaneta” – Metro de Medellín

Cliente: Metro de Medellín - Año: 2012



5. Edificios en Acero

- Edificios Campamentos – Central Hidroeléctrica Ituango
Cliente: A.I.A. SA - Año: 2011 - 2013



- Megacolegio de Quibdó
Cliente: Inico Ltda. - Año: 2013 - 2014



- **Instituto Colombiano del Dolor**
Cliente: Instituto Colombiano del Dolor - Año: 2015



- **Edificio Industrial Colanta**
Cliente: Colanta - Año: 1998 y 2001



- **Edificio Triumph**
Cliente: Pablo Echeverri - Año: 2015



6. Puentes, Rampas, Pasamanos y Escaleras

- Puente Río La Vieja (Re-potenciación)

Cliente: Conalvías - Año: 2008



- Colegio Altavista

Cliente: AIA S.A. - Año: 2007 -2008



- Pasamanos Conalvías

Cliente: Conalvías - Año: 2009



- Enka - Pasarelas

Cliente: Enka de Colombia S.A. - Año: 2014



- Universidad Eafit

Cliente: Coninsa & Ramón H. - Año: 2011



7. Ascensores

- Parque Comercial El Tesoro

Cliente: Arquitectura y Concreto - Año: 2007



- CDI

Cliente: CDI - Año: 2005



- Colcafé

Cliente: Colcafé - Año: 2004



PREMIOS

1. Premio "THE BIZZ 2016" a la Excelencia Empresarial

Fuimos galardonados con el reconocimiento empresarial más exclusivo, único y trascendental a nivel internacional: THE BIZZ AWARDS 2016, otorgado a nuestra empresa por seguir en el camino del éxito y la calidad. (Washington D.C – 31 de Julio de 2016)



2. Premio Nacional Al Desarrollo Empresarial (1997)

CODIMEC SAS recibe el Premio Nacional al Desarrollo Empresarial en la ciudad de Santiago de Cali el día 28 de Noviembre de 1997, por su aporte al desarrollo económico y social de Colombia.



3. Worldcob Elite Members

Hacemos parte de una de las comunidades de empresarios más grandes y reconocidas a nivel internacional, World Confederation Of Businesses. Esta membresía nos permite contar con numerosos aliados a nivel internacional para el desarrollo de nuestros proyectos.



NOMINACIONES

1. El Premio Gacela 2016

Por el buen desempeño financiero durante el presente año. Premio convocado y organizado por Misión PYME y patrocinado por el Banco de Bogotá.

2. El Premio Nacional a la Competitividad Mipyme 2008

La Asociación Nacional de Instituciones Financieras (Anif) y Une galardonaron a nueve micro, pequeñas y medianas empresas del país con la entrega de tan distinguido premio.

ALGUNOS DE NUESTROS CLIENTES



CONTACTO

Tel: +57 (4) 374 – 6888

Línea Única: +57 (4) 448 – 2777

e-mail: info@codimec.com

www.codimec.com

Síguenos en nuestras redes sociales:

www.facebook.com/CodimecSAS

www.instagram.com/Codimec_SAS

Sede Principal, Medellín:

Calle 37B #43^a 46

Itagüí, Antioquia

Sede Girardota

Centro Logístico Industrial del Norte

Km 25 entrada a Girardota



Codimec SAS
Compañía de Ingenieros Mecánicos y Cíviles